

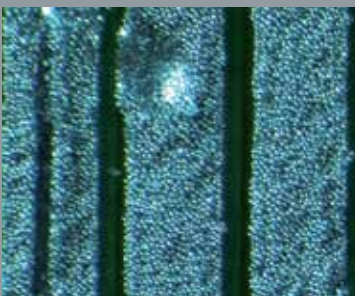
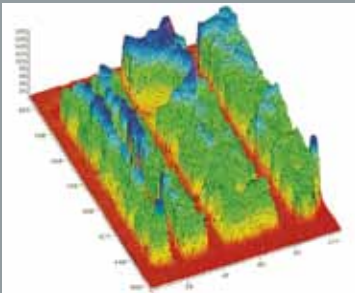
## S3088 SPI

**Hohe Reproduzierbarkeit**

**Sehr effiziente und einfache Programmierung**

**Viscom SPI-AOI-Uplink zur einfacheren Null-Schlupf-Inspektion**

**Zusatzmodule: Reparatur- und Verifikation, Offline-Programmierung und SPC-Auswertung**



## 100 % 3D-Lotpastenkontrolle – schnell und präzise

Das Inspektionssystem S3088 SPI von Viscom ist ein extrem schnelles, hochgenaues Inline-System zur 3D-Pastendruckkontrolle. Die 3D-Technologie ist kalibrationsfrei und der robuste Sensorkopf arbeitet ohne bewegte Teile mit dem Streifenprojektionsverfahren. Selbst anspruchsvollste Baugruppen mit CSPs oder Micro-BGAs und Padgrößen von 01005 werden zuverlässig überprüft. Neben der bewährten 2D-Prüfung auf Versatz, Vollständigkeit und Verschmierung werden auch Höhe, Fläche und Volumen der Lotpaste erfasst und kontrolliert.

Die Geschwindigkeit ist zweistufig wählbar und beträgt im High-Resolution-Mode bis zu 50 cm<sup>2</sup>/s und im High-Speed-Mode 80 cm<sup>2</sup>/s. Das Besondere: Dort, wo üblicherweise Inspektionssysteme nur eine Gut-Schlecht-Unterscheidung treffen, ermöglicht der einzigartige SPI-AOI-Uplink von Viscom auch die Nutzung von Prozessindikatoren/Grenzfehlern. Dabei werden für Pads, die fast die Gut-Schlecht-Schwelle überschreiten, aber am SPI noch „gut“ sind, die Prüfkriterien am AOI verschärft.

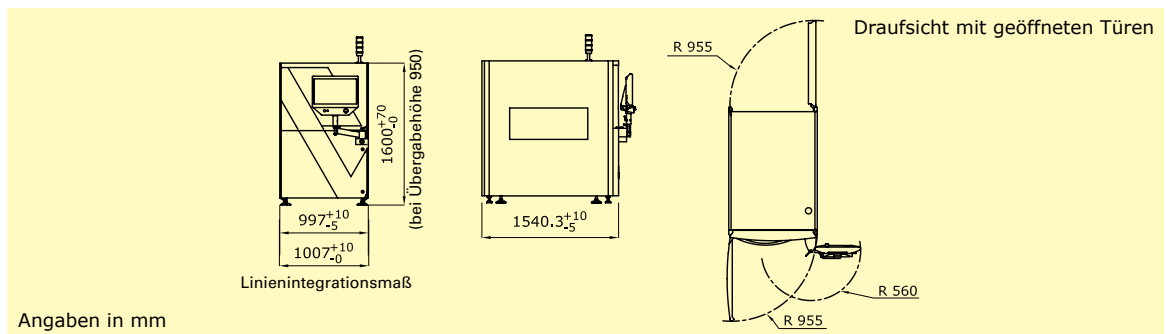
Die S3088 SPI ist voll kompatibel zu den Viscom-Inspektionssystemen. Die bewährte Bedienoberfläche EasyPro sorgt für eine einfache und schnelle Programmierung. Nachgeschaltete Datenauswertung im Verbund mit der Viscom-Nachklassifikation, SPC-Statistik und EasyPro ergeben ein leistungsfähiges Werkzeug zur Echtzeit-Prozessoptimierung.

# 3D-SPI

# Technische Daten

## S3088 SPI

<b>Inspektionsumfang</b>		3D-Lotpastenkontrolle
<b>Sensorik</b>		
Messverfahren	Streifenprojektion	
Bildpunktgröße	15 µm/30 µm (High-Resolution/High-Speed)	
<b>Software</b>		
Bedienoberfläche	Viscom EasyPro/EasyAuto	
SPC	Viscom SPC (Statistische Prozesskontrolle), offene Schnittstelle (optional)	
Verifikationsplatz	Viscom S6002 HARAN	
Remote Diagnose	Viscom SRC (optional)	
Programmierplatz	Viscom PST34 (optional)	
<b>Systemrechner</b>		
Betriebssystem	Windows®	
Prozessor	Intel® Core™ i7	
<b>Leiterplattenhandling</b>		
Leiterplattengröße	Max. 508 x 508 mm (L x B)	
Leiterplattenunterstützung	Optional	
Übergabehöhe	850 bis 950 mm ± 20 mm	
Breitenverstellung	Automatisch beim Rüsten	
Positioniereinheit	Gantry-System mit Synchron-Linearmotoren	
Transportkonzept	Einspurtransport	
LP-Klemmung	Elektrisch	
Obere Durchfahrtshöhe	30 mm	
Untere Durchfahrtshöhe	40 mm (60 mm optional)	
<b>Prüfgeschwindigkeit</b>		
bis zu 80 cm <sup>2</sup> /s		
<b>Sonstige Systemdaten</b>		
Schnittstellen	SMEFA, SV70	
Anschlusswerte	400 V AC, 50/60 Hz, 3P/N/PE, Verbrauch 2,5 kVA/h	
Systemmaße	1000 x 1540 x 1600 mm (B x T x H)	
Gewicht	Max. 750 kg	



Angaben in mm

**Zentrale:**  
**Viscom AG**  
 Carl-Buderus-Str. 9 - 15 · 30455 Hannover  
 Tel.: +49 511 94996-0 · Fax: +49 511 94996-900  
 info@viscom.de · www.viscom.de

Unsere internationalen Niederlassungen und  
 Repräsentanten in Europa, USA und Asien finden Sie unter:

[www.viscom.com](http://www.viscom.com)