

S3088 *flex*

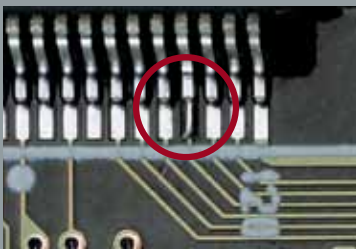
**High-Speed Inspektion
von fine-pitch Bauteilen
dank OnDemandHR-
Funktion**

**Extended Lifted Lead
Detection**

**Schnelle
Programmerstellung**

Volle Farbauswertung

**Schlupffreiheit durch
Integrierte Verifikation**



- Effektive Baugruppeninspektion
- Komfortable Bedienung
- Leistungsstark und wirtschaftlich

Das Inspektionssystem S3088 *flex* wurde gezielt für eine zuverlässige, wirtschaftliche Fehlerdetektion und schnelle Prozessoptimierung entwickelt. Das flexible Prüfkonzept mit skalierbarer und modularer Sensorik ermöglicht eine zuverlässige, schnelle Baugruppeninspektion – vom Prototypen bis zur Großserie. Mit der OnDemandHR-Funktion kann die Auflösung orthogonal zwischen 23,4 und 11,7 $\mu\text{m}/\text{Pixel}$ umschaltet werden. Zusätzlich gewährleistet die hohe Auflösung von 16 und 8 $\mu\text{m}/\text{Pixel}$ in geneigter Ansicht auch die zuverlässige Erkennung kritischer Fehler, z. B. bei Aufliegern im fine-pitch Bereich oder Abschattungen von Bauteilen. So werden auch kleinste Fehler an 01005-Bauteilen präzise detektiert.

Ein weiteres intelligentes Feature der Viscom-AOI ist die Integrierte Fehlerverifikation. Sie sichert die Fehlerfindung bei gleichzeitiger Reduktion der Pseudofehler. Der Systembediener hat damit ein komfortables Tool für die Null-Schlupf-Strategie und kann so die Vorgaben der IPC-Richtlinie A610E sehr einfach in die Prüfung einbinden. Leistungsstarke Zusatzmodule wie Reparatur und Nachklassifikation, Off-line-Programmierung und SPC-Auswertung runden das Angebot ab.

AOI

Technische Daten

S3088 flex

Inspektionsumfang

Bestückungs- und Lötstelleninspektion (Reflow- und Wellenlötén)

Sensorik

Orthogonales Kameramodul 8M-CBW (weiße LEDs)

Bildfeldgröße	57,6 x 43,5 mm
Auflösung	23,4 µm (Standard), 11,7 µm (hoch) umschaltbar
Anzahl der Megapixelkameras	4

Schrägsichtsmodul

Auflösung	16,1 µm (Standard), 8,05 µm (hoch) umschaltbar
Anzahl der Megapixelkameras	4, 8 (optional)

Software

Bedienoberfläche	Viscom EasyPro3D/EasyAuto/vVision-ready
VPC	Viscom VPC (Statistische Prozesskontrolle), offene Schnittstelle (optional)
Klassifikationsplatz	Viscom S6002 HARAN
Remote Diagnose	Viscom SRC (optional)
Programmiersplatz	Viscom PST34 (optional)

Systemrechner

Betriebssystem	Windows®
Prozessor	Intel® Core™ i7

Leiterplattenhandling

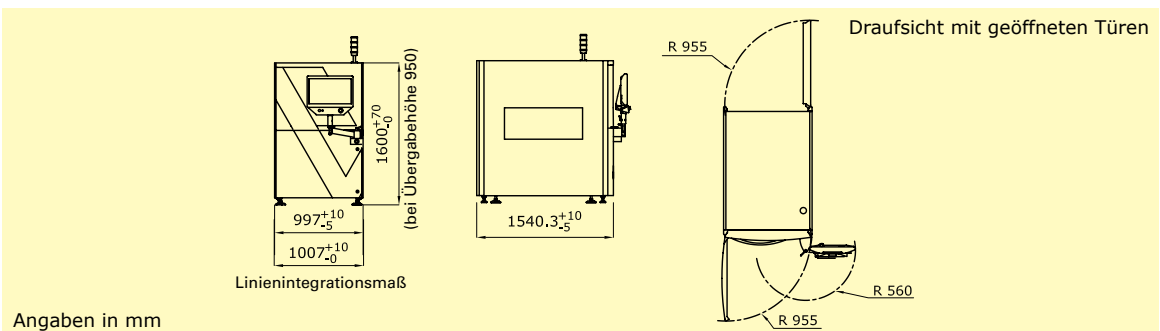
Leiterplattengröße	508 x 508 mm (L x B)
Leiterplattenunterstützung	Optional
Übergabehöhe	850 bis 950 mm ± 20 mm
Breitenverstellung	Automatisch beim Rüsten
Positioniereinheit	Gantry-System mit Synchron-Linearmotoren
Transportkonzept	Einspur-Transport
LP-Klemmung	Elektrisch
Obere Durchfahrtshöhe	35 mm (50 mm optional)
Untere Durchfahrtshöhe	40 mm (60 mm optional)

Prüfgeschwindigkeit

20 – 40 cm²/s

Sonstige Systemdaten

Schnittstellen	SMEMA, SV70
Anschlusswerte	400 V AC, 50/60 Hz, 3P/N/PE, Verbrauch 2,5 kVA/h
Systemmaße	1000 x 1540 x 1600 mm (B x T x H)
Gewicht	Max. 750 kg



Zentrale:
Viscom AG
 Carl-Buderus-Str. 9 - 15 · 30455 Hannover
 Tel.: +49 511 94996-0 · Fax: +49 511 94996-900
 info@viscom.de · www.viscom.de

Unsere internationalen Niederlassungen und Repräsentanten in Europa, USA und Asien finden Sie unter:

www.viscom.com