

ROMMEL

Der Partner IHRER WAHL für



MARKING & TRACEABILITY



AUTOMATION & BOARD HANDLING



SOLAR TECHNOLOGY

NEU



ROMMEL - immer vor Ort

ROMMEL

ROMMEL GmbH
Max-Planck-Strasse 23
89584 Ehingen
Germany
Tel.: +49 7391 7060-0
Fax: +49 7391 7060-70
info@rommel.de.com
www.rommel.de.com

Mühlbauer Europe

Mühlbauer AG
Headquarters
Josef-Mühlbauer-Platz 1
93426 Roding, Germany
Tel.: +49 9461 952-0
Fax: +49 9461 952-1101
info@muehlbauer.de
www.muehlbauer.de

Mühlbauer Americas

Mühlbauer, Inc.
226 Pickett's Line
Newport News, VA 23603-1366,
U.S.A.
Tel.: +1 757 947-2820
Fax: +1 757 947-2930
info@muehlbauer.com
www.muehlbauer.com

Mühlbauer Asia Pacific

Muehlbauer Technologies Sdn. Bhd.
3 Jalan TU 62
Taman Tasik Utama, 75450 Melaka,
Malaysia
Tel.: +60 6 2517 100
Fax: +60 6 2517 101
info@muehlbauer.com.my
www.muehlbauer.com.my

Australia | Brazil | China | France | Germany | India | Malaysia | Mexico | Russia | Serbia
Slovakia | South Africa | South Korea | Taiwan | Turkey | Uganda | United Arab Emirates | U.S.A.

Für eine komplette Auflistung unserer Standorte besuchen Sie bitte unsere Webseiten

Rechtlicher Hinweis

Alle Rechte bezüglich lizenzierten Prozesse müssen mit dem Lizenzinhaber geklärt werden. Diese Broschüre beinhaltet ungefähre Angaben, Daten und weitere Produktinformationen für beschreibende Zwecke und hat daher keine rechtliche Bindung. Keine Informationen führen zu gesetzlichen Garantien. Für detaillierte und exakte Informationen fragen Sie bitte nach unseren technischen Datenblättern oder nach einem Angebot. Der Hersteller behält sich das Recht vor, technische Verbesserungen vorzunehmen.

© 2010 ROMMEL GmbH

Vers. 06/2010

WL 3000 Basis-Automatisierungszelle Prozessautomatisierung in Perfektion

Deutsch - Vers. 06/2010

eine Lösung für alles

Lasermarkierung

ICT/FKT

Dispensen und Vergießen

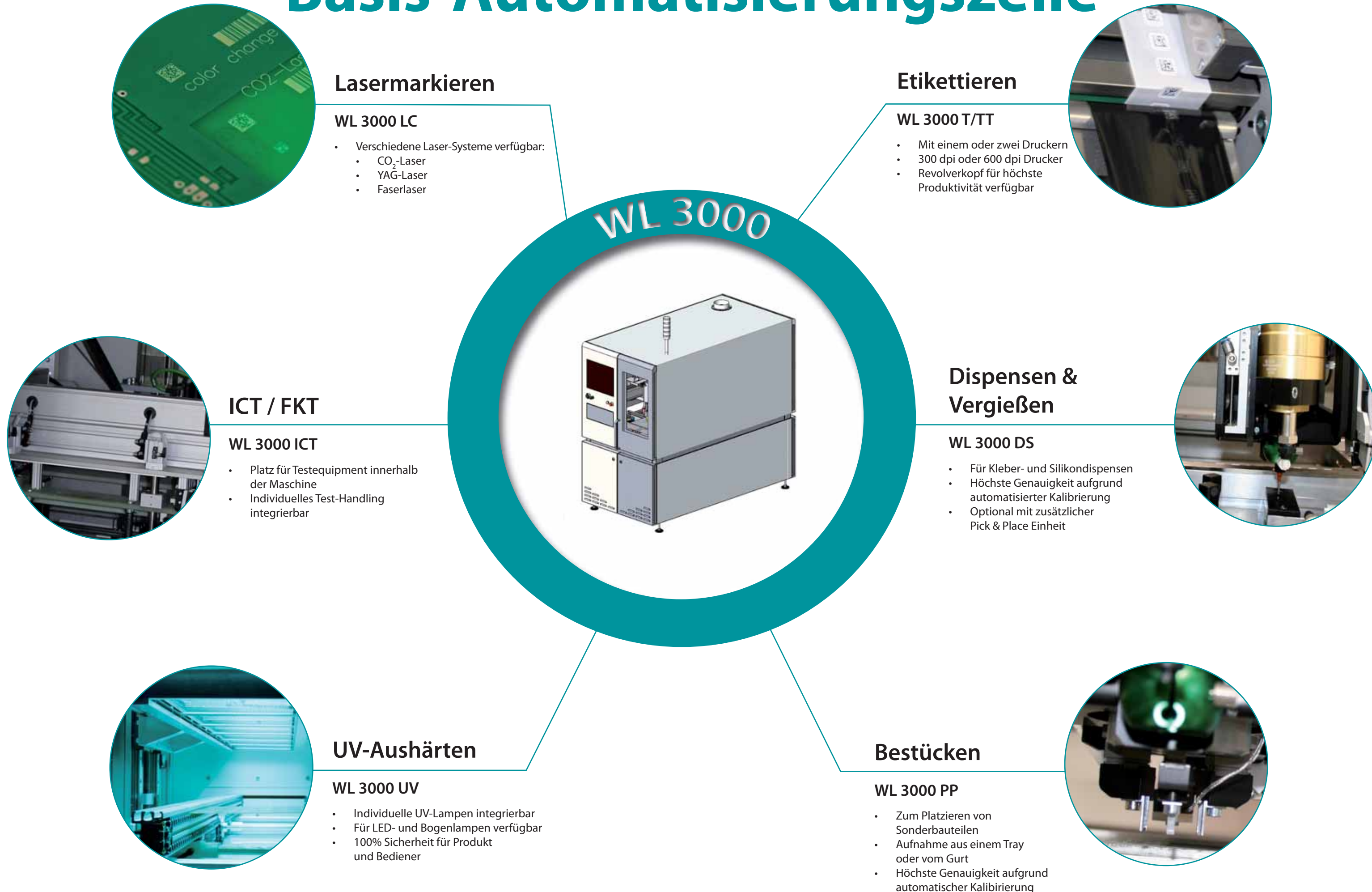
Etikettieren

Bestücken

UV-Aushärtung

komplett modulare Konstruktion

Basis-Automatisierungszelle



Lasermarkieren

WL 3000 LC

- Verschiedene Laser-Systeme verfügbar:
 - CO₂-Laser
 - YAG-Laser
 - Faserlaser

Etikettieren

WL 3000 T/TT

- Mit einem oder zwei Druckern
- 300 dpi oder 600 dpi Drucker
- Revolverkopf für höchste Produktivität verfügbar

Dispensen & Vergießen

WL 3000 DS

- Für Kleber- und Silikondispensen
- Höchste Genauigkeit aufgrund automatisierter Kalibrierung
- Optional mit zusätzlicher Pick & Place Einheit

ICT / FKT

WL 3000 ICT

- Platz für Testequipment innerhalb der Maschine
- Individuelles Test-Handling integrierbar

UV-Aushärten

WL 3000 UV

- Individuelle UV-Lampen integrierbar
- Für LED- und Bogenlampen verfügbar
- 100% Sicherheit für Produkt und Bediener

Bestücken

WL 3000 PP

- Zum Platzieren von Sonderbauteilen
- Aufnahme aus einem Tray oder vom Gurt
- Höchste Genauigkeit aufgrund automatischer Kalibrierung

Ein System für alle Anforderungen. Prozessautomatisierung in Perfektion.

Aufgrund maximaler Standardisierung und einem absolut modularen Aufbau, kann die neue WL 3000 sehr flexibel ausgestattet werden. Integrierbare Prozess sind: Laser, Etikettieren, Dispensen und Vergießen, Bestückung, UV-Aushärten und ICT/FKT Testen.

Aufgrund des soliden, ergonomischen Aufbaus und dem „Look & Feel“ Konzept der Menünavigation ist das Handling der WL 3000 Automatisierungszelle besonders benutzerfreundlich und sicher. Eine Verbindung zur Datenbank ist möglich, um die Produkte während des kompletten Produktionsablaufs zu verfolgen (Traceability). Dank der kompletten Integration von Prozessen und Handling, bekommt der ROMMEL-Kunde eine umfassende, hochmoderne Schlüsselösung aus einer Hand.

Ihre Vorteil:

- Kompletter modularer Aufbau
- Kreuztisch und Pick & Place Achse
- Ausgerichtet für die Prozesse
 - Lasermarkieren
 - Labeling
 - Dispensen und Vergießen
 - Bestückung
 - UV-Aushärten
 - ICT/FKT
- Verschiedene Transportsysteme integrierbar:
 - Transportband mit Randauflage
 - Werkstückträger-Transport
 - XY-Tisch
 - Flachband-Transport
 - Spezielle Transportsysteme

Entscheiden Sie sich für ROMMEL aufgrund

- einer Prozesskompetenz durch die ganze Mühlbauer Gruppe
- benutzerfreundliches HMI
- komplette Integration von Prozessen und Handling
- Verbindung zu MES-Datenbanken