

Bestückung muss flexibel sein

Die Komplexität in der Elektronikfertigung steigt. Gleichzeitig sind kurze Reaktionszeiten gefragt. Zudem gewinnt eine nachhaltige und energieeffiziente Produktion an Relevanz. Wer kosten- und ressourcenbewusst produziert, handelt automatisch wirtschaftlicher und nachhaltiger. Diese und weitere Herausforderungen verlangen nach hochflexibler Produktionsunterstützung.

In der Elektronikfertigung ist es wettbewerbsentscheidend, dynamisch auf kurzfristige Prioritätenänderungen reagieren zu können. Denn in vielen Branchen unterliegen produzierende Unternehmen auf Grund der sich stetig verändernden Kundenbedürfnisse und Marktbedingungen einem rasanten Wandel. Produktions- und Intra-logistikprozesse müssen auf Wendigkeit ausgelegt sein. FUJI hat dafür den All-in-One-Bestücker AIMEXR entwickelt und ermöglicht so u. a. kurze Zykluszeiten und reduzierten Energieverbrauch, um die agile Fertigung zu unterstützen.

AIMEXR adressiert gleich mehrere zentrale Herausforderungen der Elektronikfertigung: Die Reduzierung von Energieverbräuchen, die Individualisierung und Flexibilisierung sowie Geschwindigkeit und Effizienz.

Die Maschine schafft eine schnelle Bestückung mit 20 Prozent kürzerer Zykluszeit – und dies bei höchster Qualität, unterstützt durch eine neue Echtzeit-Sensorik. In Kombination mit den neuesten Bestückungsköpfen ist eine Hochleistungsplatzierung möglich. Das führt zu hohem Durchsatz und Genauig-

AIMEXR



FUJI AIMEXR – Dieser High-End-Bestücker unterstützt die flexible Produktion von unterschiedlichen Bauteilarten.

Foto: FUJI CORPORATION

490265-00-00

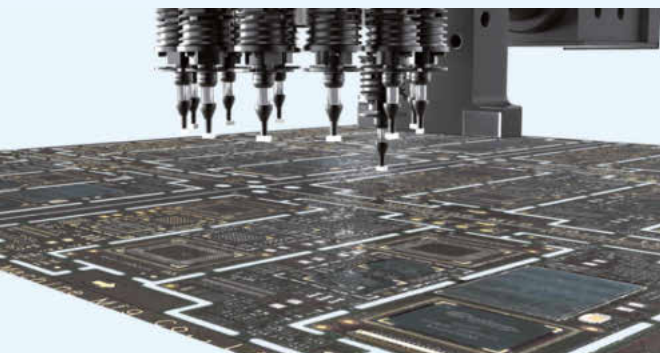


Foto: FUJI CORPORATION

Bauteile mit hoher Genauigkeit bestücken.

keit in der Produktion. Zudem ermöglicht die Lösung den unterbrechungsfreien Betrieb.

Gleichzeitig reduziert der All-in-One-Bestücker den Energieverbrauch gegenüber den Vorgänger-Lösungen um etwa zehn Prozent. Das ist ein entscheidender Vorteil. Denn die Energiekrise hat ein Umdenken in der Industrie in Gang gesetzt. Lange Zeit wurden hohe Energieverbräuche als gegeben hingenommen. Jetzt stehen Energieeinsparungen ganz oben auf der Agenda. Und das nicht nur aus Kostenaspekten. Der Klimawandel – und damit einhergehend der CO₂-Fußabdruck – ist deutlich ins Blickfeld gerückt. Die Elektronik- und Baugruppenfertigung wird immer grüner.

Automatisierung ist gefragt

FUJI bietet zudem weitere Lösungen für eine wettbewerbsfähige Elektronikfertigung. So lassen sich über die Smart Factory-Plattform NXTR-A null Platzierungsfehler, null Maschinenstopps sowie autonome und bedienerlose Arbeit erzielen. NXTR-A verfügt über ein automatisches Förderer-Wechselsystem. Dieses befreit Bediener von Umrüst- und Versorgungsarbeiten. Zusätzliche Funktionen sorgen für Entlastung und Automatisierung. Die Fachleute haben dann mehr Freiräume für Kernaufgaben. Zudem ist die Lösung einfach skalierbar und unterstützt damit Wachstum.

Die Prozesseffizienz wird außerdem durch das SMD-Lagersystem stower Various 773 unterstützt. Dieses ist in der Lage, 773 einzelne SMD-Rollen von 7". bis 15". aufzunehmen und kann über Warenträgerboxen auf eine Kapazität von bis zu 1.070 SMD-Rollen erweitert werden.

Durch dieses sinnvolle Zusammenspiel von Menschen, Prozessen und Systemen können Elektronikfertiger die erforderliche Agilität und Nachhaltigkeit erzielen.



ANSPRECHPARTNER

Sascha Frieling

Manager Technology der
FUJI EUROPE CORPORATION GmbH
Telefon: +49 (0)6107 / 68 42 – 102
E-Mail: sa.frieling@fuji-euro.de

FIRMENPROFIL



Die FUJI EUROPE CORPORATION GmbH mit Sitz in Kelsterbach ist seit 1991 als direkte Niederlassung des japanischen Konzerns FUJI CORPORATION im europäischen Markt tätig. Gestartet im Jahr 1959 als Werkzeugmaschinenhersteller verfügt FUJI CORPORATION heute über mehrjährige Erfahrung im Maschinenbau und im Bereich der Elektronik-Bestückungsautomaten sowie in Robotic Solutions. Der Konzern ist ein international führender Maschinen-Lieferant. FUJI EUROPE CORPORATION deckt alle Bereiche einer modernen Produktion im Großraum Europa ab: von hochflexiblen Bestückungssystemen im High-Mix bis hin zu kompletten Bestückungslinien im High-Volume. Die innovativen Bestückungssysteme aus der NXT- und AIMEX-Serie sind Fundamente der SMT-Anforderungen. Als Europazentrale ist das Unternehmen verantwortlich für die Marktentwicklung in Zentral- und Osteuropa, Afrika, Russland und im Nahen Osten. FUJI EUROPE CORPORATION zählt rund 100 Mitarbeiter und unterstützt namhafte Unternehmen aus der Elektronikbranche.

FUJI EUROPE CORPORATION GmbH

Fujiallee 4
65451 Kelsterbach
www.fuji-euro.de